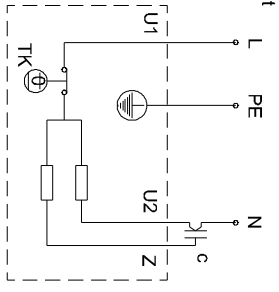



Schéma de branchement
Wiring diagram

- U1 = Bleu Blue
- U2 = Noir Black
- Z = Brun Brown
- PE = Vert/Jaune Green/Yellow



d	20/03/2003	Ajouter peinture noire sur rotor	rd
INDICE	DATE	LIBELLÉ	AUTEUR
	Dessiné par : TP	Client : AXAIR FANS UK	Etat de surface :
Ech. 0.750	26/02/1997	Traitement : -	Embrayez et casser les angles Vifs
Vérifié par :	Protection :	Tolérances générales : J-hmm	

BLACKWARD CURVED CENTRIFUGAL FAN
MOTO VENTILATEUR
2GRD35-133x190L



N° Q11-14 p d

Pour consultation

Caractéristiques nominales

Nominal Data

V	Un	Hz	I	Wa	Cosφ	RPM	C	Uc	Remarque	Etiquette
HS	230	50/60	0,75	170,0	0,95	1 440	4,0	400		<input checked="" type="checkbox"/>

Echauffement sous 254V à 50Hz : 99°K
Temperature Variation 254V à 60Hz : 97°K

Résistances à froid (t° à 20°C), tolérances à 7%

Winding Temperature Cold (tolerances 7%)

Rpp	Rpa
92	84

Diélectrique (KV~) : 1,5

Dielectric Strength

Indice de Protection : IP44

Protection Level

Protection électrique : T150° C

Thermally Protected

Sens de Rotation : SIH = CCW

Direction of Rotation

50 Hz

60 Hz

Température d'utilisation : (-20°C mini +50°C maxi)

Ambiant Temperature

Equilibrage de l'ensemble : G2.5

Balance Level

Poids (Kg) : 4,10

Weight

Construction Mécanique : 2 roulements à billes (2 ball bearings) 608ZZ

Bearing Type

Finition: Black painted rotor (Rotor peint noir)

Finish volute cadre soudé tole acier galvanisé (Galvanised steel scroll, frame spot welding)

Eléments spécifiques :

Special Features

Branchement fait sur bornier wago + capa cable

Précautions d'utilisation :

Limiting Conditions of Operation

Sortie de câble : Voir spécifications sur le plan d'ensemble

Cable details:length, terminations,...

Cable (3+T) 0,5mm² length out of scroll = 320 (+/-20) mm

d	05/03/2003	IB	Ajouter peinture noire sur rotor		
Indice	Date	Auteur	Modification+Mise à jour		
<i>Issue</i>	<i>Date</i>	<i>DRN</i>	<i>Modifications</i>		
Client : <i>Customer</i>			Référence du client : <i>Referency</i>		
N°OEP :		N° de l'essai : LA35Fy <i>Test Number</i>	N° du Bobinage : D32 <i>Winding Number</i>		
Désignation	2GDR35 133x190L				
Définition	Ventilateurs centrifuges double ouie avec moteur asynchrone monophasé				
	Double inlet centrifugal fans with single phase asynchronous motor				
Fiche Technique <i>Technical Data Sheet</i>					N° Q11-14 p

Produit construit selon les normes EN 60-335-1

The product is manufactured in accordance with EN 60-335-1

Niveaux sonores pondérés A

