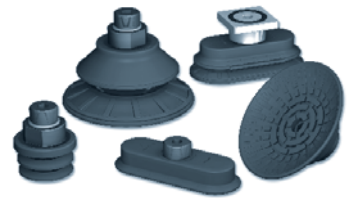
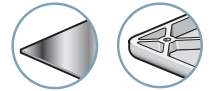


# C

## Hochleistungs-Sauggreifer



Anwendungsbereiche



Verwendungssituation



2



### Technische Daten

- Extrem rutschfest.
- Handhabung dünner Bleche ohne Verformungen durch die mittleren Stützrippen.
- Elastomer mit Glasfaser verstärktem Kunststoff, um jegliches Risiko der Beschädigung kostenintensiver Werkzeuge zu vermeiden und eine leichtere Wiederverwertung zu ermöglichen.
- Doppelte Befestigung: 2 Schlüsselweite 22 mm und Sechskant hohl 6-8 mm
- Dichte Befestigung durch:
  - O-Ring an den zylindrischen Sauggreifern mit G3/8-Außengewinde und Vierkant 32,- Flächendichtung an den länglichen Sauggreifern mit G3/8-Außengewinde
- Rückverfolgbarkeit

### Material

Die Sauggreifer der **Reihe C** (Befestigung M38G-Außengewinde/-Innengewinde) wurden aus Elastomer und aus mit Glasfaser verstärktem Polyamid entwickelt. Diese Werkstoffe sorgen für eine lange Produktlebensdauer der Sauggreifer der **Reihe C** und für eine ausgezeichnete Beständigkeit gegen Öle und Hitze bis 100 °C. Damit wird jede Gefahr der Beschädigung kostspieliger Werkzeuge vermieden und eine leichtere Wiederverwertung der Sauggreifer ermöglicht.

Sauggreifer: **NBR** - Nitril Shore-Härte 55 (hervorragende Beständigkeit gegen Öle).

Befestigungen: **PA** - Mit Glasfaser verstärktes Polyamid PA 6.6 30 % GF für geringeres Gewicht (Befestigung 38G-Außengewinde oder -Innengewinde ).

**AL** - Aluminium (Befestigung 38GA-Innengewinde / C32).

O-Ring: **NBR** - Nitril, blau

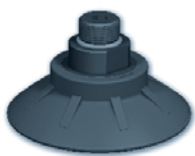
Andere Befestigungen auf Anfrage.

### Modelle

Die Hochleistungs-Sauggreifer der Reihe C sind in einer umfassenden Auswahl von Formen, Größen und mit unterschiedlichen Anschlüssen erhältlich. So können sie sich Ihren Bedürfnissen anpassen und sie bestmöglich erfüllen.

#### Formen

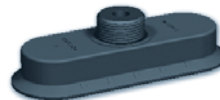
Flacher Sauggreifer **CFC**



Faltenbalgsauggreifer mit 1.5 Falten **CBC**



Flacher ovaler Sauggreifer **COFC**



Ovaler Faltenbalgsauggreifer mit 1.5 Falten **COBC**



#### Befestigungen

**M38G** G3/8"-Außengewinde



**F38G** G3/8"-Innengewinde



**F38GA** G3/8"-Innengewinde Aluminium



**C32** 32 mm Vierkant



#### Zubehör

Für einen optimalen Einsatz Ihrer Sauggreifer bietet Coval ein vollständiges Angebot an Zubehör (G3/8"-Verlängerung, Vakuumverteiler und Spezialanschlüsse für Vakuumnetze mit 100-prozentiger Dichtigkeit), siehe Kapitel 4 und 12.

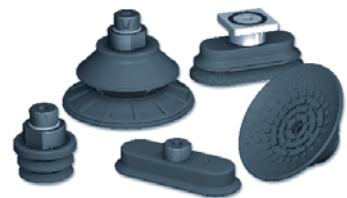


Bitte Artikelnummer angeben. Bsp.: **CBC85M38G**  
Siehe Seite 2/56

# C

## Hochleistungs-Sauggreifer

Artikelnummer Sauggreifer



### Flacher Sauggreifer CFC



#### Befestigungen

	M38G	F38G	F38GA	C32
<b>CFC35</b>	CFC35M38G	CFC35F38G	CFC35F38GA	CFC35C32
<b>CFC50</b>	CFC50M38G	CFC50F38G	CFC50F38GA	CFC50C32
<b>CFC75</b>	CFC75M38G	CFC75F38G	CFC75F38GA	CFC75C32
<b>CFC100</b>	CFC100M38G	CFC100F38G	CFC100F38GA	CFC100C32
<b>CFC125</b>	CFC125M38G	CFC125F38G	CFC125F38GA	CFC125C32

2



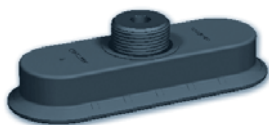
### Faltenbalgsauggreifer mit 1.5 Falten CBC



#### Befestigungen

	M38G	F38G	F38GA	C32
<b>CBC22</b>	CBC22M38G	CBC22F38G	CBC22F38GA	CBC22C32
<b>CBC30<sup>(1)</sup></b>	CBC30M38G	CBC30F38G	CBC30F38GA	CBC30C32
<b>CBC45</b>	CBC45M38G	CBC45F38G	CBC45F38GA	CBC45C32
<b>CBC60</b>	CBC60M38G	CBC60F38G	CBC60F38GA	CBC60C32
<b>CBC85</b>	CBC85M38G	CBC85F38G	CBC85F38GA	CBC85C32
<b>CBC115</b>	CBC115M38G	CBC115F38G	CBC115F38GA	CBC115C32

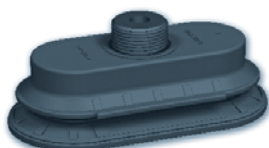
### Flacher ovaler Sauggreifer COFC



#### Befestigungen

	M38G	F38G	F38GA	C32
<b>COFC2565</b>	COFC2565M38G	COFC2565F38G	COFC2565F38GA	COFC2565C32
<b>COFC3080</b>	COFC3080M38G	COFC3080F38G	COFC3080F38GA	COFC3080C32
<b>COFC4080</b>	COFC4080M38G	COFC4080F38G	COFC4080F38GA	COFC4080C32
<b>COFC50100</b>	COFC50100M38G	COFC50100F38G	COFC50100F38GA	COFC50100C32

### Ovaler Faltenbalgsauggreifer mit 1.5 Falten COBC



#### Befestigungen

	M38G	F38G	F38GA	C32
<b>COBC3065</b>	COBC3065M38G	COBC3065F38G	COBC3065F38GA	COBC3065C32
<b>COBC4080</b>	COBC4080M38G	COBC4080F38G	COBC4080F38GA	COBC4080C32
<b>COBC55110</b>	COBC55110M38G	COBC55110F38G	COBC55110F38GA	COBC55110C32
<b>COBC70140</b>	COBC70140M38G	COBC70140F38G	COBC70140F38GA	COBC70140C32

#### (1) CBC 30 M38G SP624

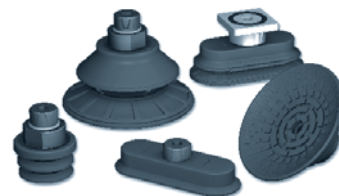
Um auf die spezifischen Anforderungen der Benutzer aus der Blechumformungsbranche einzugehen, hat COVAL einen Sauggreifer mit 30 mm Durchmesser mit einer Vakuumöffnung von Ø 9.5 mm entwickelt. Damit können Druckverluste im Vakuumkreis bei der Vakuumversorgung des Sauggreifers verhindert werden. Diese Spezialausführung ist an ihrem schwarzen O-Ring erkennbar.



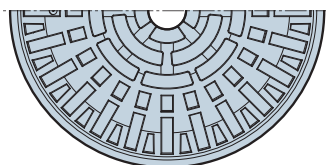
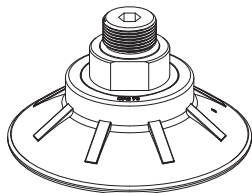
# C

## Hochleistungs-Sauggreifer

### Technische Daten - Sauggreifer

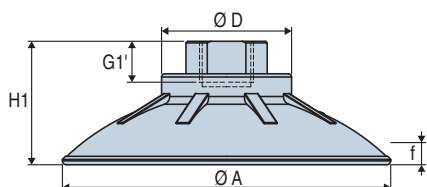


#### Flacher Sauggreifer CFC

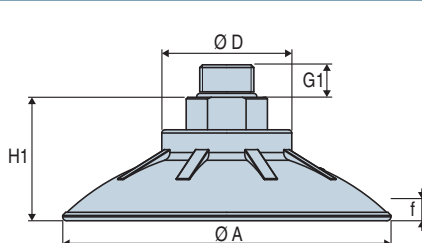


	ØA Ruhepos.	ØA Greifen	(cm <sup>3</sup> )	(N) <sup>(1)</sup>	(N) <sup>(1)</sup>	R <sub>min</sub>	R <sub>min</sub>	Durchgangs- Ø	Festziehen
<b>CFC 35</b>	37	38.5	2.46	50	50	58	50	6.3	SW 22 + Sechskant 6
<b>CFC 50</b>	51	54	8.37	100	100	66	52	6.3	SW 22 + Sechskant 6
<b>CFC 75</b>	76	80	25.03	200	170	100	58	6.3	SW 22 + Sechskant 6
<b>CFC 100</b>	101	105.7	57.61	350	270	120	90	6.3	SW 22 + Sechskant 6
<b>CFC 125</b>	127	132	119.7	550	480	160	115	6.3	SW 22 + Sechskant 8

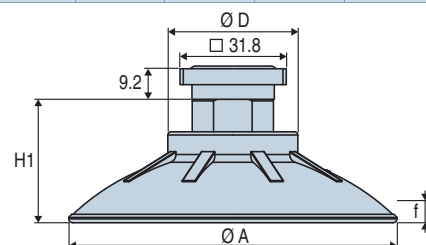
	H1	f <sup>(3)</sup>	G1	G1'	ØD	⚖️ (g)			
						F38G	F38GA	M38G	C32
<b>CFC 35</b>	25	3	10	12.6	37	14	25.7	18	36.2
<b>CFC 50</b>	30	5.5	10	12.6	38	25	34.9	29	47.2
<b>CFC 75</b>	33	8	10	12.6	41	40	48.9	45	62.2
<b>CFC 100</b>	38	10	10	12.6	41	67	75.3	72	89.2
<b>CFC 125</b>	44	14	10	12.6	55	119	146	124	141.2



**F38G/F38GA G3/8"-Innengewinde**

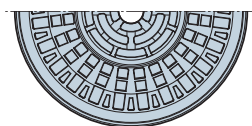
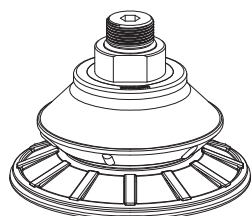


**M38G G3/8"-Außengewinde**



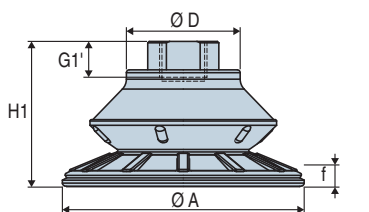
**C32 Vierkant 32**

#### Faltenbalgsauggreifer mit 1.5 Falten CBC

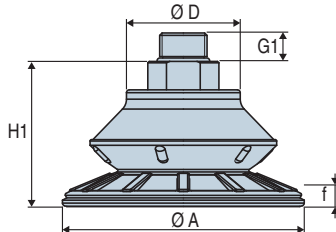


	ØA Ruhepos.	ØA Greifen	(cm <sup>3</sup> )	(N) <sup>(1)</sup>	(N) <sup>(1)</sup>	R <sub>min</sub>	R <sub>min</sub>	Durchgangs- Ø	Festziehen
<b>CBC 22</b>	21.5	22	1.6	17	17	25	30	6.3	SW 22 + Sechskant 6
<b>CBC 30 <sup>(2)</sup></b>	32	34	5	40	40	30	32	6.3	SW 22 + Sechskant 6
<b>CBC 45</b>	47	48.7	11.47	70	90	36	45	6.3	SW 22 + Sechskant 6
<b>CBC 60</b>	62	64.5	25.31	140	130	44	62	6.3	SW 22 + Sechskant 6
<b>CBC 85</b>	85	88	66.54	230	240	65	115	6.3	SW 22 + Sechskant 6
<b>CBC 115</b>	115	119	141.47	420	390	84	140	6.3	SW 22 + Sechskant 8

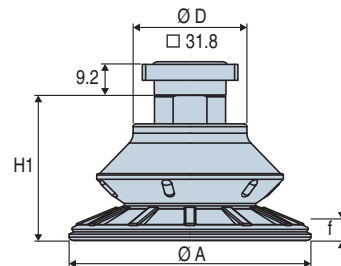
	H1	f <sup>(3)</sup>	G1	G1'	ØD	⚖️ (g)			
						F38G	F38GA	M38G	C32
<b>CBC 22</b>	32	6	10	12.6	37	10	23	14	32.2
<b>CBC 30 <sup>(2)</sup></b>	31	8	10	12.6	37	14	26.3	19	36.2
<b>CBC 45</b>	36	11	10	12.6	37	22	31.5	26	44.2
<b>CBC 60</b>	41	14	10	12.6	39	32	42	37	54.2
<b>CBC 85</b>	51	22	10	12.6	41	64	71.2	69	86.2
<b>CBC 115</b>	53	24	10	12.6	55	103	131.1	107	125.2



**F38G/F38GA G3/8"-Innengewinde**



**M38G G3/8"-Außengewinde**



**C32 Vierkant 32**

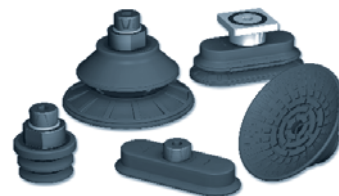
(1) Kraft bei 65-prozentigem Vakuum auf trockenem Blech mit glatter ebener Oberfläche, ohne Sicherheitsfaktor.

(2) Spezialmodell mit Befestigung G38"-Außengewinde und Öffnungsdurchmesser 9.5 mm: **CBC30 M38G SP624**. (3) f = Hub des Sauggreifers. Anmerkung: Alle Maßangaben in mm.

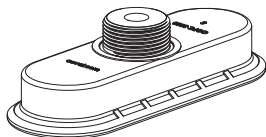
# C







## Hochleistungs-Sauggreifer

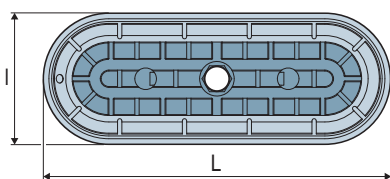
### Technische Daten - Sauggreifer





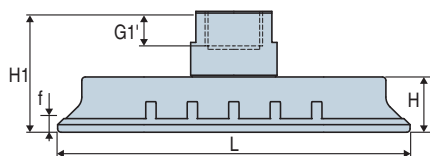
#### Flacher ovaler Sauggreifer COFC



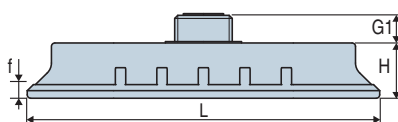
	l x L Ruhepos.	l x L Greifen	 (cm <sup>3</sup> )	 (N) <sup>(1)</sup>	 (N) <sup>(1)</sup>	 R <sub>min</sub>	 R <sub>min</sub>	Durchgangs- Ø	Festziehen
<b>COFC 2565</b>	25x65	26.8x67	3.78	70	70	25	25	6	Sechskant 6
<b>COFC 3080</b>	30x80	31.5x82	6.08	110	90	40	32	6	Sechskant 6
<b>COFC 4080</b>	40x80	42x82	11.03	140	120	60	40	6	Sechskant 6
<b>COFC 50100</b>	50x100	52.5x102.5	22.25	230	240	70	50	6	Sechskant 6



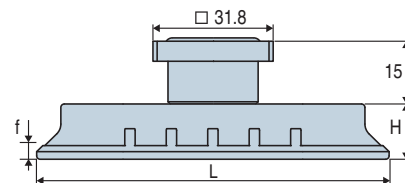
	H1	H	G1	G1'	f <sup>(2)</sup>	 (g)			
						F38G	F38GA	M38G	C32
<b>COFC 2565</b>	31.5	12.5	8	10	3	24	35	17	35
<b>COFC 3080</b>	32	13	8	10	3	29	45	22	40
<b>COFC 4080</b>	34	15	8	10	4.5	30	45.5	23	41
<b>COFC 50100</b>	35	16	8	10	6	43	72.7	36	54



**F38G/F38GA** G3/8"-Innengewinde

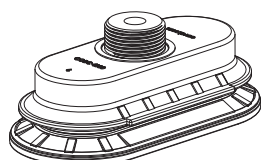








**M38G** G3/8"-Außengewinde

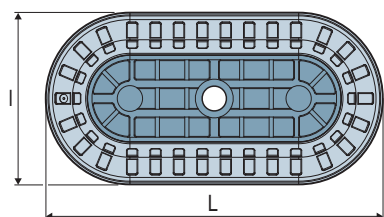




**C32** Vierkant 32

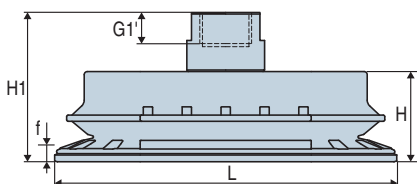
#### Flacher ovaler 1.5 Sauggreifer COBC



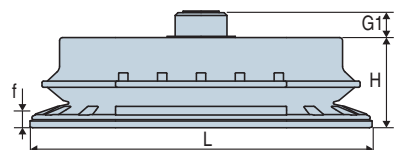
	l x L Ruhepos.	l x L Greifen	 (cm <sup>3</sup> )	 (N) <sup>(1)</sup>	 (N) <sup>(1)</sup>	 R <sub>min</sub>	 R <sub>min</sub>	Durchgangs- Ø	Festziehen
<b>COBC 3065</b>	31x65	32.3x67	9.98	60	60	25	30	6	Sechskant 6
<b>COBC 4080</b>	40x80	41.5x82	19.44	110	120	38	37	6	Sechskant 6
<b>COBC 55110</b>	55x110	57x112.5	49.25	170	190	58	57	6	Sechskant 6
<b>COBC 70140</b>	70x140	72x143	93.57	300	300	72	68	6	Sechskant 6



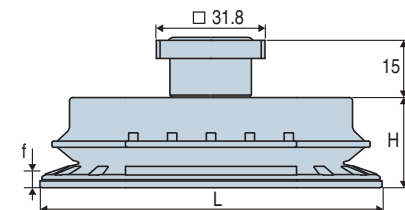
	H1	H	G1	G1'	f <sup>(2)</sup>	 (g)			
						F38G	F38GA	M38G	C32
<b>COBC 3065</b>	39	20	8	10	7	31	45.5	25	43
<b>COBC 4080</b>	41	22	8	10	9	37	53.1	31	49
<b>COBC 55110</b>	48	29	8	10	13	68	95.1	62	80
<b>COBC 70140</b>	49	30	8	10	16	103	121.4	97	115



**F38G/F38GA** G3/8"-Innengewinde



**M38G** G3/8"-Außengewinde



**C32** Vierkant 32

Die Werte entsprechen den mittleren Eigenschaften unserer Produkte.

(1) Kraft bei 65-prozentigem Vakuum auf trockenem Blech mit glatter ebener Oberfläche, ohne Sicherheitsfaktor. (2) f = Hub des Sauggreifers.

Anmerkung: Alle Maßangaben in mm.